

Gặp gỡ 27:

Thánh lễ

Thánh lễ là cội nguồn
và cao điểm nhất
trong đời sống của người Kitô hữu





CẦU NGUYỆN ĐẦU GIỜ

KIỂM TRA GẶP GỠ 26





Câu 1: *Bí Tích Thánh Thể là gì?*

T. Là Bí Tích Chúa Giêsu đã lập, để tiếp tục lễ hy sinh trên Thánh giá và để ban Mình Máu Ngài, làm của ăn nuôi sống chúng ta.



Câu 2: *Trong cử hành Bí Tích Thánh Thể,
Chúa Giêsu hiện diện qua những dấu chỉ nào?*


T. Trong cử hành Bí Tích Thánh Thể,
Chúa Giêsu hiện diện qua những dấu chỉ này:

- Một là nơi cộng đoàn phụng vụ.
- Hai là nơi Linh mục chủ tế.
- Ba là trong Lời của Ngài.
- Bốn là trong Thánh Thể.



**Câu 3: Vì sao Bí Tích Thánh Thể
bảo đảm sự sống muôn đời?**

T. Vì Bí Tích Thánh Thể đổ tràn trong chúng ta đầy ân sủng và phúc lành của Thiên Chúa, liên kết chúng ta với Đức Kitô và Hội Thánh trên trời.





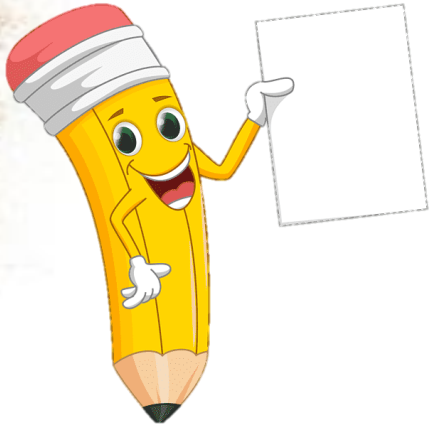
Câu 4: *Chúng ta phải tôn thờ Chúa Giêsu
ngự trong Bí Tích Thánh Thể thế nào?*

T. Chúng ta phải bày tỏ lòng tin bằng
thái độ cung kính thờ lạy, năng viếng
Thánh Thể, cầu Thánh Thể, nhất là
tham dự Thánh lễ và rước lễ.

ĐỌC CHUNG CÂU TÂM NIỆM



*Mến yêu Thánh Thể người ơi,
Siêng năng thăm viếng Chúa nơi nhà châu.*



THỰC HÀNH

Siêng năng tham dự Thánh lễ
và viếng Thánh Thể.

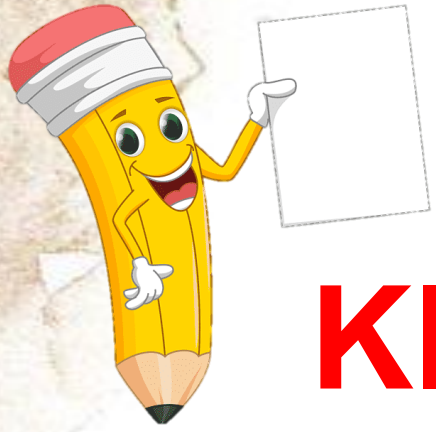


ĐỌC CHUNG CÂU KINH THÁNH

Ta là bánh hằng sống từ trời xuống. Ai ăn bánh này, sẽ được sống muôn đời. Và bánh Ta sẽ ban tặng, chính là thịt Ta đây, để cho thế gian được sống.”

(Ga 6,51)





KIỂM TRA THỰC HÀNH

Em đã siêng năng tham dự Thánh lễ
và viếng Thánh Thể chưa?



Gặp gỡ 27:

Thánh lễ

Thánh lễ là cội nguồn
và cao điểm nhất
trong đời sống của người Kitô hữu



Bài trích sách Công Vụ Tông Đồ (Cv 2,42.46-47)

Các tín hữu chuyên cần nghe các Tông Đồ giảng dạy, luôn luôn hiệp thông với nhau, siêng năng tham dự lễ bẻ bánh, và cầu nguyện không ngừng. Họ đồng tâm nhất trí, ngày ngày chuyên cần đến Đền Thờ.

Khi làm lễ bẻ bánh tại tư gia, họ dùng bữa với lòng đơn sơ vui vẻ. Họ ca tụng Thiên Chúa, và được toàn dân thương mến. Và Chúa cho cộng đoàn mỗi ngày có thêm những người được cứu độ.

Đó là Lời Chúa - Tạ ơn Chúa.



HIỂU LỜI CHÚA

Theo sách Công Vụ Tông Đồ, ngay từ thời Hội Thánh sơ khai, các tín hữu đã quy tụ với nhau vào ngày Chúa Phục Sinh, tức là ngày Thứ Nhất trong tuần để làm gì?

Nghe các Tông Đồ giảng dạy, hiệp thông với nhau, tham dự lễ Bẻ bánh và cầu nguyện.

Hình này diễn tả cảnh gì?



Trên bàn có những gì?

Chúa Giêsu đang làm gì?


Các Kitô hữu đến tham dự lễ Bẻ bánh với tinh thần và tâm tình nào?

*Họ đồng tâm nhất trí,
ngày ngày chuyên cần
đến Đền Thờ.*



Câu 1: *Thánh lễ là gì?*

T. Thánh lễ là Hy tế mà Chúa Giêsu nhờ tay Linh mục hợp cùng toàn thể dân Chúa, dâng mình cho Chúa Cha như xưa chính Người đã dâng mình trên thánh giá.





Trong bữa tiệc ly, Chúa Giêsu đã thiết lập Hy tế Tạ ơn bằng Mình và Máu Người.

Nhờ đó, Hy tế mà chính Người dâng trên thập giá được kéo dài qua các thời đại. Và cũng nhờ đó, Chúa Giêsu uỷ thác cho Hội Thánh qua tay Linh mục nhiệm vụ cử hành việc tưởng niệm cái chết của Người.

Vì thế, chúng ta gọi Hy tế Tạ ơn là Thánh lễ.



Câu 2: *Thánh lễ có mấy phần chính?*

T. Thánh lễ có hai phần chính:

- Một là Phụng vụ Lời Chúa.
- Hai là Phụng vụ Thánh Thể.





*Thánh lễ gồm có
mấy phần chính?*

**Phụng vụ
Lời Chúa**

**Phụng vụ
Thánh Thể**

Phụng vụ Lời Chúa



Từ bài đọc thứ nhất
cho đến hết
lời nguyện tín hữu.



Phụng vụ Thánh Thể



Từ chuẩn bị lễ vật
cho đến hết hiệp lễ
(rước lễ).



Câu 3: *Trong phần Phụng vụ Lời Chúa, Hội Thánh cử hành những gì?*

T. Trong phần Phụng vụ Lời Chúa, Hội Thánh công bố, lắng nghe và đón nhận Lời Chúa, cùng tuyên xưng đức tin và dâng lên Thiên Chúa những lời nguyện chung.




**PHỤNG VỤ
LỜI CHÚA**

```
graph LR; A[PHỤNG VỤ LỜI CHÚA] --> B[Hội Thánh công bố, lắng nghe và đón nhận Lời Chúa]; A --> C[Kinh Tin Kính]; A --> D[Lời nguyện tín hữu];
```

**Hội Thánh công bố,
lắng nghe và đón nhận
Lời Chúa**


Kinh Tin Kính

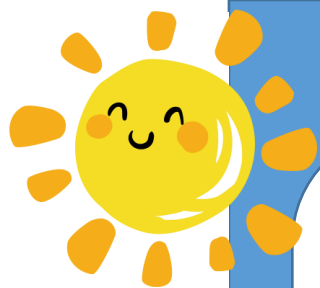
Lời nguyện tín hữu



Câu 4: *Trong phần Phụng vụ Thánh Thể,
Hội Thánh cử hành những gì?*

T. Trong phần Phụng vụ Thánh Thể,
Hội Thánh cử hành việc tiến dâng lễ vật,
Kinh Nguyện Thánh Thể và hiệp lễ.





*Tại sao chúng ta phải
chiêm ngắm và thờ lạy
hình bánh và rượu sau
khi được Linh mục
truyền phép?*





Video truyền phép



Câu 5: *Khi tham dự Thánh lễ, chúng ta cần có thái độ và tâm tình thế nào?*

T. Khi tham dự Thánh lễ, chúng ta phải hợp lòng hợp ý với chủ tế và cộng đoàn để dâng lễ, tham dự cách ý thức, thành kính và nhất là dọn lòng hiệp lễ.





Xem Video thái độ khi tham dự Thánh lễ

CÙNG CỐ





Hãy trả lời **ĐÚNG**
hoặc **SAI** cho các câu
hỏi dưới đây nhé.

Thánh lễ là Hy tế mà Chúa Giêsu nhờ tay Linh mục hợp cùng toàn thể dân Chúa, dâng mình cho Chúa Cha như xưa chính Người đã dâng mình trên thánh giá.

Đ

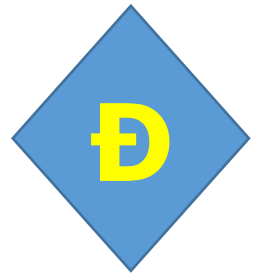
Thánh lễ có 3 phần chính.

S

Phụng vụ Lời Chúa gồm các bài đọc, bài giảng, kinh Tin Kính và lời nguyện tín hữu.



Rước lễ nằm trong phần Phụng vụ Thánh Thể.



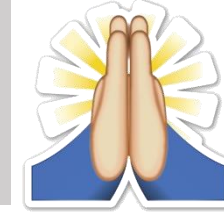
Trong phần Phụng vụ Thánh Thể, Hội Thánh cử hành việc tiến dâng lễ vật, Kinh Nguyện Thánh Thể và hiệp lễ.

Đ

Chúng ta không cần phải tham dự Thánh lễ đến cuối cùng, chỉ cần rước lễ xong là có thể về nhà.

S

CẦU NGUYỆN GIỮA GIỜ



Lạy Chúa Giêsu, vì yêu thương nhân loại đến cùng, Chúa đã lập Bí Tích Thánh Thể để làm lương thực thần linh nuôi dưỡng chúng con. Xin cho chúng con mỗi lần tham dự Thánh lễ, biết chăm chú lắng nghe Lời Chúa và sốt sắng đón nhận Mình Máu Thánh Chúa, để chúng con được kết hiệp mật thiết với Chúa và luôn sống đẹp lòng Chúa. Amen.

SINH HOẠT GIÁO LÝ





SỐNG LỜI CHÚA

Trò chơi: Ô CHỮ



1		Gold	Gold	Gold	Red	Gold	Gold		
2	Blue	Blue	Blue	Blue	Blue	Red	Blue	Blue	
3				Green	Red	Green	Green	Green	
4		Pink	Pink	Pink	Red	Pink	Pink	Pink	
5	Green	Green	Green	Green	Red	Green			
6		Light Blue	Light Blue	Light Blue	Red	Light Blue	Light Blue		
7					Red	Green	Green	Green	Green
8			Brown	Brown	Red	Brown	Brown	Brown	

1. Thái độ chúng ta phải có đối với Chúa Giêsu ngự trong hình bánh hình rượu.
2. Hành động chúng ta phải làm để có thể xứng đáng cử hành Thánh lễ.
3. Một loại bánh Thiên Chúa đã ban để nuôi sống dân Do Thái trong suốt thời gian họ đi trong sa mạc.
4. Khi Hội Thánh công bố Lời Chúa, chúng ta cần có thái độ lắng nghe và... .. Lời Chúa.
5. Đây là kinh chúng ta đọc khi bắt đầu nghi thức hiệp lễ Đây là nơi dùng để cất giữ Mình Thánh Chúa sau khi Thánh lễ đã kết thúc.
6. Đây là nghi thức cuối cùng trong phần Phụng vụ Thánh Thể.
7. Chúa Giêsu đã lập Bí Tích Thánh Thể trong bữa tiệc này.

Từ hàng dọc: ...?

Trò chơi: Ô CHỮ



1		T	O	N	T	H	O			
2	T	H	O	N	G	H	O	I		
3				M	A	N	N	A		
4		S	U	Y	N	I	E	M		
5	L	A	Y	C	H	A				
6		N	H	A	T	A	M			
7					H	I	E	P	L	E
8			T	I	E	C	L	Y		

Hoạt hình: Thánh Lễ



GHI NHỚ



..... ngày tháng năm



Ý CHÍNH

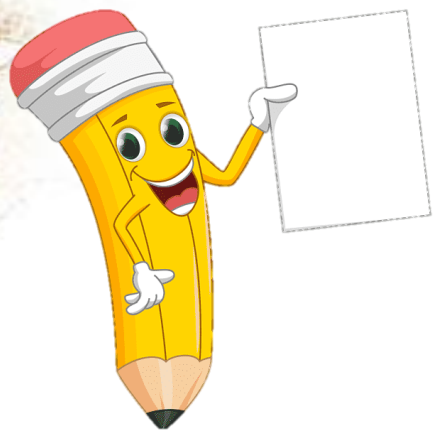
Thánh lễ là Hy tế mà Chúa Giêsu nhờ tay Linh mục hợp cùng toàn thể dân Chúa, dâng mình cho Đức Chúa Cha như xưa chính Người đã dâng mình trên thánh giá.



ĐỌC CHUNG CÂU TÂM NIỆM



*Đời con Thánh lễ nói dài,
Thực thi Lời Chúa, miệt mài dần thân.*



THỰC HÀNH

Siêng năng tham dự Thánh lễ
và rước lễ sốt sắng.



ĐỌC CHUNG CÂU KINH THÁNH

Các tín hữu chuyên cần nghe các Tông Đồ giảng dạy, luôn luôn hiệp thông với nhau, siêng năng tham dự lễ bẻ bánh, và cầu nguyện không ngừng.

(Cv 2,42)



CẦU NGUYỆN CUỐI GIỜ



CÙNG ĐẾN VỚI CHÚA

