

Video CẦU NGUYỆN ĐẦU GIỜ

PHẦN II CHÚA CON CỨU CHUỘC



Video giới thiệu bài học



Bài 10: CHÚA GIÊSU GIÁNG SINH

A photograph of a forest with trees and a person in the background. The scene is bathed in a warm, golden light, suggesting late afternoon or early morning. The trees are mostly deciduous with some yellowing leaves. A person is visible in the distance on the right side of the frame.

LẮNG NGHE LỜI CHÚA

HIỂU LỜI CHÚA



Bức hình này nói về chủ đề gì?

CHÚA GIÁNG SINH





Chúa Giêsu sinh ra tại đâu?

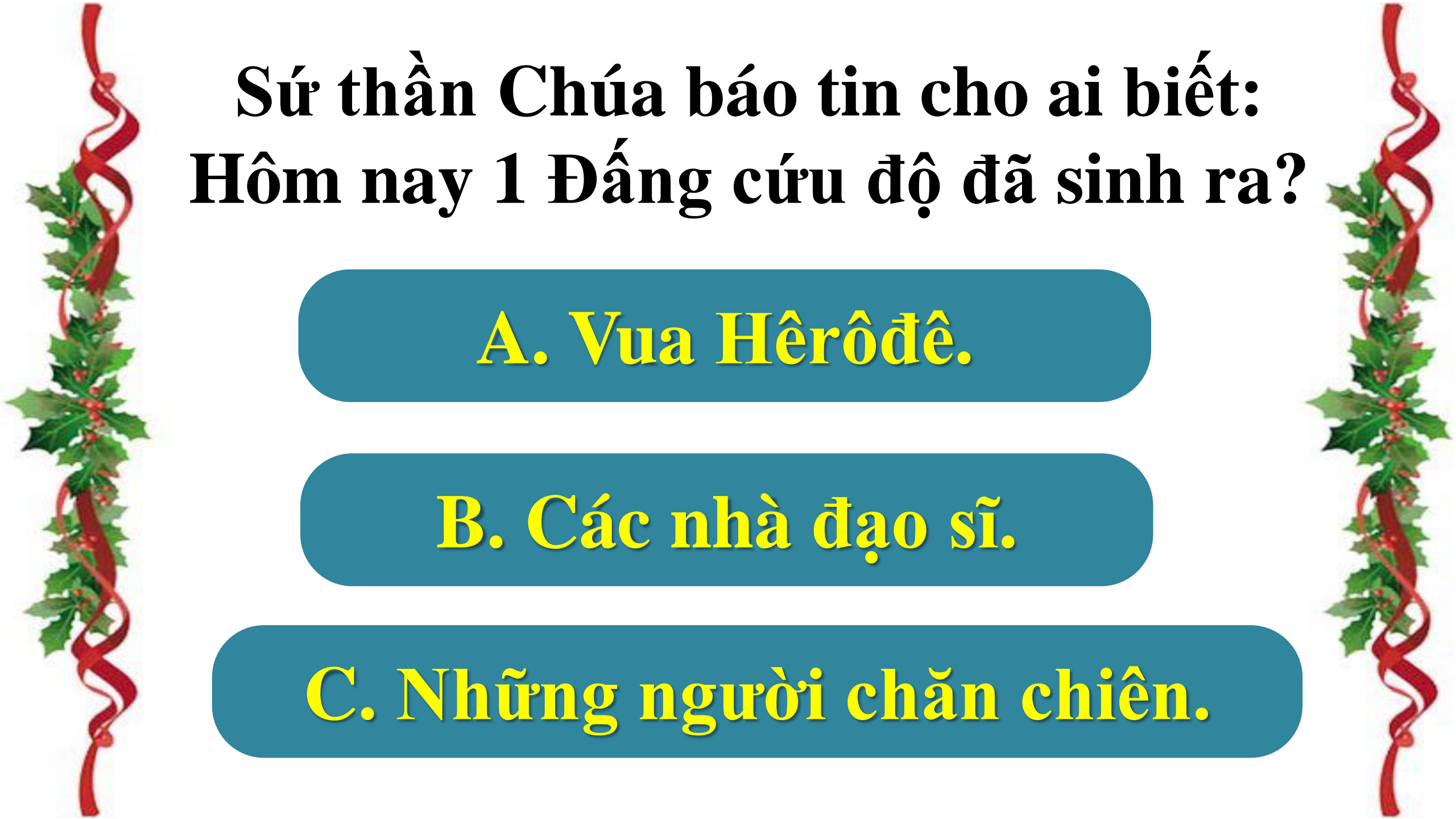
A. Giêrusalem.

B. Nazareth.

C. Cana.

D. Bêlem.





**Sứ thần Chúa báo tin cho ai biết:
Hôm nay 1 Đấng cứu độ đã sinh ra?**

A. Vua Hêrôđê.

B. Các nhà đạo sĩ.

C. Những người chăn chiên.

**Đây là dấu hiệu nhận ra Đấng Kitô
Đức Chúa?**

A. Một trẻ sơ sinh đặt nằm trong máng cỏ.

B. Một trẻ sơ sinh bọc tã.

C. Một trẻ sơ sinh mặc áo cảm bào.

D. Chỉ a và b đúng.



Câu 1: Chúa Giêsu sinh ra ở đâu?

T. Chúa Giêsu sinh ra ở làng Bêlem, miền Giuđêa, nước Do Thái.



Galilee

Gamla

Sepphoris

Nazareth

Caesarea
Maritima

Beit Shean

Samaria

Samaria

Shechem

Jaffa

Judea

Ashdod

Jerusalem

icho

Forrest of
Jardes

Ashkelon

Bethlehem

Herodium

Machaerus

Engedi

Chúa sinh ra ở
làng Bêlem, thuộc
miền Giuđê, nước
Do Thái



**Thời Augustô
làm hoàng đế
tại Rôma**



**Hêrôđê làm
vua nước Do
Thái**

Video nơi Chúa sinh ra





Câu 2: Thánh Giuse là ai?

**T. Thánh Giuse là cha
nuôi của Chúa Giêsu.**



Video thánh giuse



The image features a white background with decorative elements. At the top, there are green pine branches and three gold Christmas ornaments hanging from thin gold strings. The text is centered and written in a red, italicized serif font.

*Câu 3: Đức Maria mang thai
Chúa Giêsu như thế nào?*

T. Đức Maria mang thai
Chúa Giêsu là nhờ
quyền năng của Chúa
Thánh Thần.




**Thiên Thần truyền tin
cho Đức Maria**



*Câu 4: Chúa Giêsu là người
hay là Thiên Chúa?*

T. Chúa Giêsu vừa là Thiên Chúa thật vừa là người thật. Ngài là Con Thiên Chúa xuống thế làm người để cứu chuộc chúng ta.



**Chúa Giêsu là
người thật giống
như chúng ta
ngoại trừ tội lỗi.**

by Mina Youssef Saleh



**Chúa Giêsu
xuống thế làm
người để:**



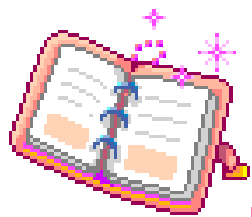
Cứu chuộc

Dạy dỗ

**Nêu gương sáng
cho chúng ta.**

CỦNG CỐ BÀI HỌC





**Em hãy chọn những từ sau đây
điền vào chỗ trống cho hợp nghĩa:**



1

**Chúa
Thánh Thần**

2

Bêlem

3

**Đức
Maria**

4

Cha nuôi



1. Chúa Giêsu sinh ra ở làng**Bêlem**.....,
miền Giuđê, nước Do Thái.

2. Mẹ Chúa Giêsu là**Đức Maria**.....

3. Thánh Giuse là ..**Cha nuôi**.. của Chúa Giêsu.

4. Đức Maria mang thai bởi phép
.....**Chúa Thánh Thần**.....





CẦU NGUYỆN GIỮA GIỜ



Hát bài: “Hát khen mừng Chúa giáng sinh ra đời”

**ĐK: Hát khen mừng Chúa giáng sinh ra đời,
Chúa sinh ra đời nằm trong hang đá, nơi máng
lừa. Trong hang Belem ánh sáng tỏa lan từng
bùng. Nghe trên không trung tiếng hát thiên
thần vang lừng. Đàn hát (réo rất tiếng hát).
Xướng ca (dư âm vang xa) đây Chúa thiên tòa
giáng sinh vì ta. Người hỡi (hãy kíp bước tới)
đến xem (nơi hang Belem). Ôi Chúa giáng sinh
khó khăn thấp hèn.**



GHI BÀI

Thực hành:

**Mỗi ngày em làm một việc hy sinh
(nhặt rác, xếp chăn màn gọn gàng)
để dâng cho Chúa Hải Đồng.**



DẶN DÒ



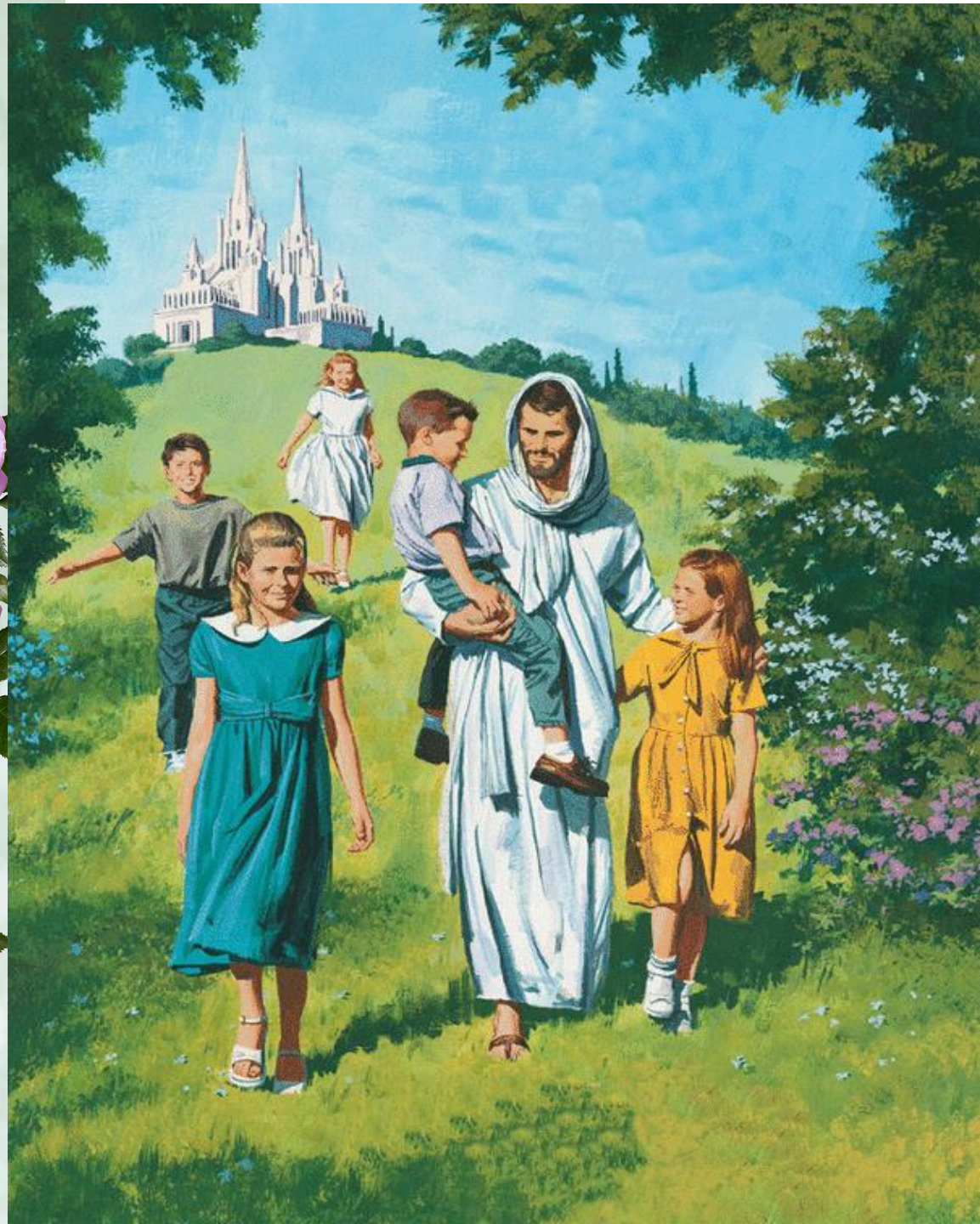


LỜI NGUYỆN KẾT THÚC

Kinh Sáng Danh



**NGUYỆN CHÚC
CÁC EM
LUÔN TRÀN ĐẦY
ƠN LÀNH
CỦA CHÚA**





**HẸN GẶP LẠI CÁC EM
TRONG GIỜ HỌC GIÁO LÝ TỚI**